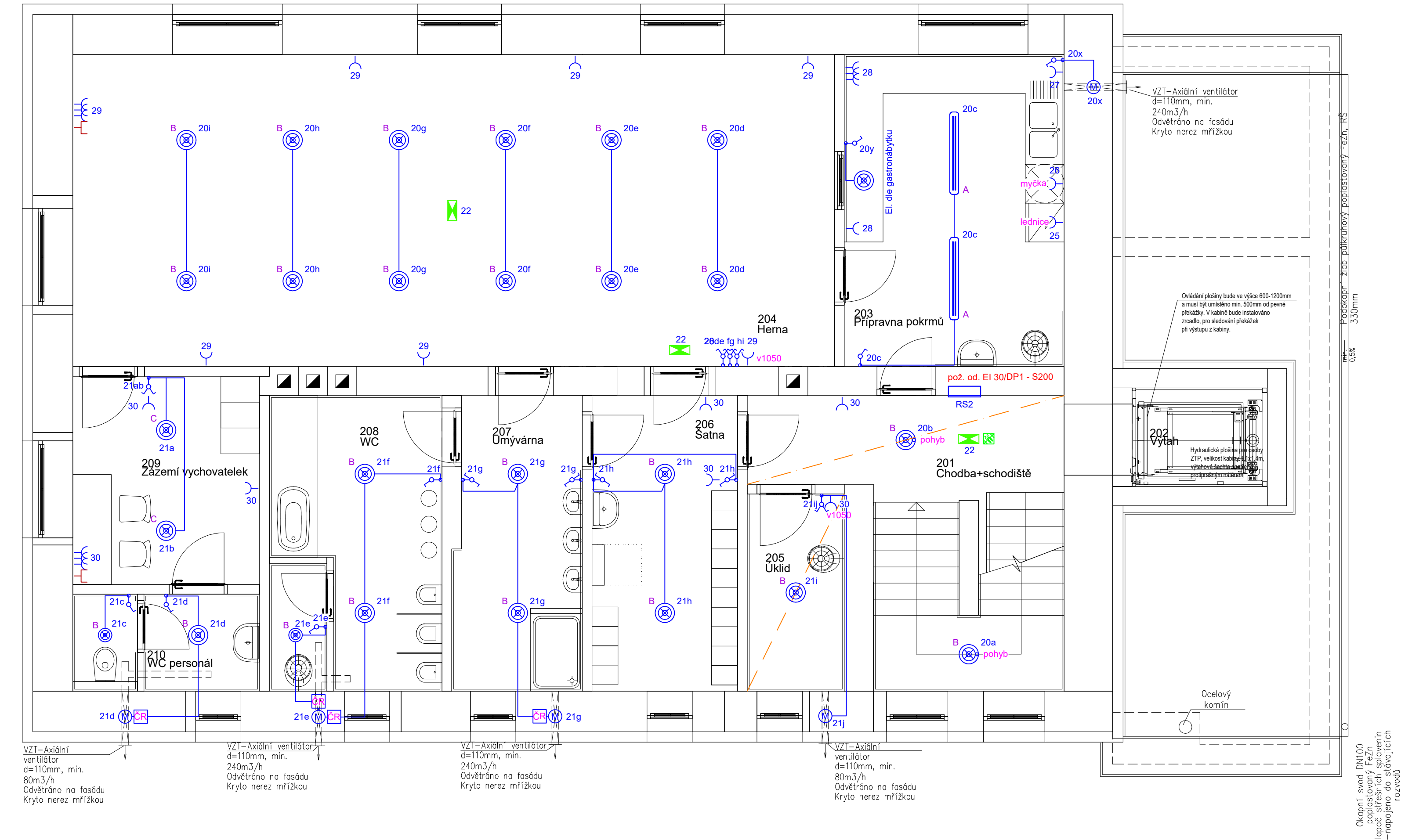


PŮDORYS II.NP
DĚTSKÁ SKUPINA (12 DĚTÍ)

ZÁKLADNÍ ÚDAJE:

Napětová soustava NN: 3 fázová PE+N stř., 50Hz, 230/400 V, TN-S
Ochrana před úrazem el.proudem dle ČSN 33 2000-4-41 ed. 3:
čl. 411 - ochranné opatření: automatické odpojení od zdroje v síti TN
čl. 412 - ochranné opatření: dvojitá nebo zesílená izolace
čl. A.1 - základní ochrana: základní izolace živých částí
čl. A.2 - základní ochrana: přepážky, kryty
čl. 415.1 - dplňková ochrana: proudové chrániče
čl. 415.2 - dplňková ochrana: doplňující ochranné pospojování



LEGENDA OSVĚTLENÍ:

- Tlačítko, dvojtlačítko, vypínač č. 1,5,6, 6+6,7 do KP, vnitřní
Pokud není uvedeno jinak, tak střed vypínače 1050 mm nad podlahou
- Vývod osvětlení srovní
- Vývod osvětlení pro svítidlo vestavné do SDK
- Vývod osvětlení na zdi
- Vývod osvětlení - 2 x fáze
- Rozvodná krabice
- LED liniové přisazené svítidlo
- Svítidlo s pohybovým čidlem
- Svítidlo nástěnné; stropní; přisazené
- LED bodovka do SDK podhledu
- Pohybové čidlo, nástěnné, 180° a 360°
- Nouzové svítidlo s individuální baterií 6W/1hod

TYPY SVÍTIDEL:

A - MODUS, spol. s r.o. PL7000L2W MODUS PL 7000 L2 W
B - MODUS, spol. s r.o. BR5B_KO375V2 KO 375 V2
C - MODUS, spol. s r.o. BR5B_KO480V3 KO 480 V3
D - MODUS, spol. s r.o. BR5B_KO300V1 KO 300 V1

LEGENDA ZÁSUVK A TECHNOLOGIE:

- Zásuvka 230V/16A do KP, vnitřní
- Zásuvka dvojitá 230V/16A do KP, vnitřní
- Zásuvka 230V/16A venkovní IP44
Pokud není uvedeno jinak, tak střed zásuvky bude 250 mm nad podlahou
- Zásuvka 400V/16A
- Vývod jednofázový
- Vývod třífázový
- Vývod žaluzie
- Motor
- Místní doplňující pospojování
- Protorový termostát s možností man.ovl.

LEGENDA PZTS

- optickokouřový hlásič se signalizací, na baterii

LEGENDA PC, TV

- Zásuvka PC/RJ45 do KP (2 pozice) - (UTP kat.5e v SF16)

LEGENDA MÍSTNOSTÍ

| OZNAČENÍ | NÁZEV MÍSTNOSTI |
|----------|---------------------|
| 201 | Chodba+schodiště |
| 202 | Výtah |
| 203 | Příprava pokrmů |
| 204 | Herna |
| 205 | Úklid |
| 206 | Šatna |
| 207 | Umývárna |
| 208 | WC |
| 209 | Zázemí vychovatelek |
| 210 | WC personál |

PLOCHA MÍSTNOSTÍ CELKEM:

| | | | |
|--------------------|---|----------|---|
| AUTOR NÁVRHU: | David Klimša | | |
| HL. ING. PROJEKTU: | Ing. Lenka Výletová | | |
| ZOD. PROJEKTANT: | David Klimša | | |
| VYPRACOVAL: | David Klimša a Klára Klimšová | | |
| STAVEBNÍK: | Město Žebrák; IČ: 00234079 Náměstí 1, 26753 Žebrák | | |
| MÍSTO: | P.č. st. 149/2 a p.č. 104/13 v k.ú. Žebrák | Č. ZAK.: | 2024062102 |
| AKCE: | Stavební úpravy včetně změny užívání objektu Hradní 61, Žebrák 267 53; pozemek p.č. st. 149/2 a p.č. 104/13 v k.ú. Žebrák | DATUM: | 6/2024 |
| VÝKRES: | SILEL - PŮDORYS 2.NP | STUPEŇ: | DSP |
| | | MĚŘÍTKO: | Č. VÝKRESU: 1:50 (A2) D.1.4.4.2.3 |